

Adria

S + B Massivhaus GmbH



Tel. 08421 - 937 47 06
Eichstätt - Pfahlstr. 14
www.sbmassivhaus.de

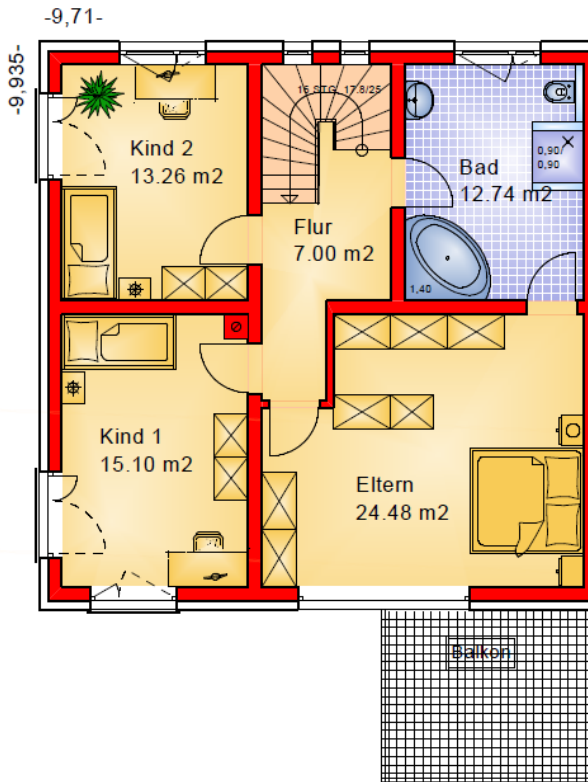
Schlüsselfertiges Bauen



- Doppelhaushälfte – schlüsselfertig mit:
- Wärmepumpe und Fußbodenheizung
 - hochwertige und moderne Ausstattung
 - Zeitgemäßer Grundriss
 - KfW 55 Förderung

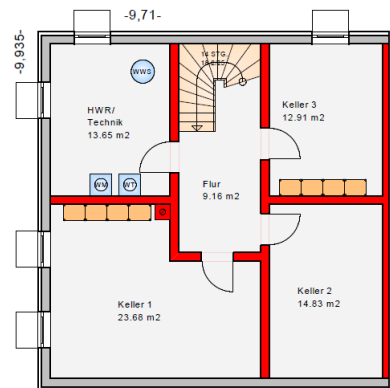


KfW-55
Effizienzhaus



- **Wohnfläche im OG 72,85 m²**
- **Wohn und Nutzfläche im EG 82,90 m²**
- **KG mit 74,50 m²**
- **Inkl. Fußbodenheizung im EG und OG**

- **Auch als Einfamilienhaus möglich !**



Bitte beachten Sie:

Alle Planentwürfe in diesem Katalog dürfen ohne unsere ausdrückliche Genehmigung weder vervielfältigt noch an Dritte weitergegeben werden.
Fotos und Perspektiven der einzelnen Haustypen weisen z.T. Veränderungen und Sonderwünsche bzw. Sonderausführungen (z.B. mehrfarbige Außenputze, Putzfaschen bzw. Putzbänder, farbige Fenster, Vorsatzrollläden, Raffstores, Klappläden, Kamine, Vordächer, Sondergeländer u.ä.) auf, die in den Festpreisen nicht enthalten sind.
Die angegebenen Hausaußenmaße, Grundrisse, Wandstärken usw. und die Wohnflächen basieren auf unserem Leistungspaket und würden nach der Wohnflächenverordnung (WoFlV) berechnet.
Alle in diesem Katalog gezeigten Häuser stellen lediglich Vorschläge dar, die i.d.R. beliebig verändert und zum gleichen Festpreis auch spiegelbildlich gebaut werden können.

S + B Massivhaus
GmbH



Tel. 08421 - 937 47 06
Eichstätt - Pfahlstr. 14
www.sbmassivhaus.de

Schlüsselfertiges Bauen