

Beilngries

S + B Massivhaus
GmbH



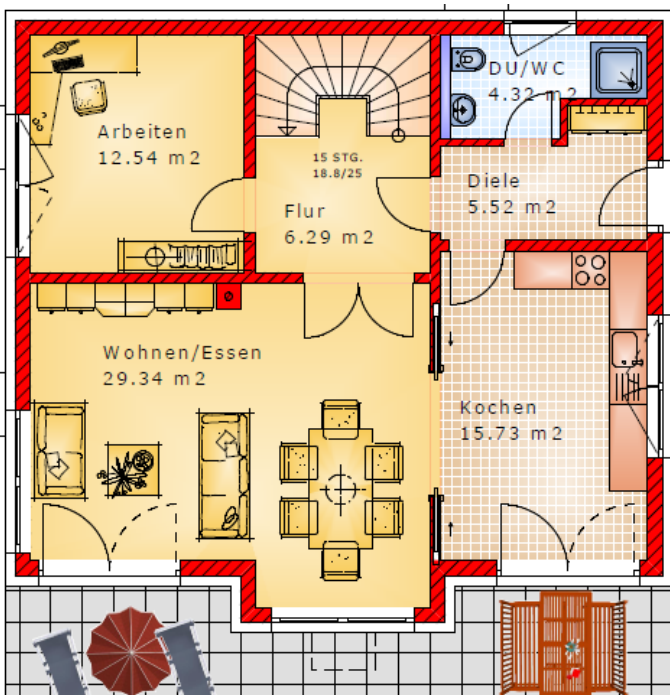
Tel. 08421 - 937 47 06
Eichstätt - Pfahlstr. 14
www.sbmassivhaus.de



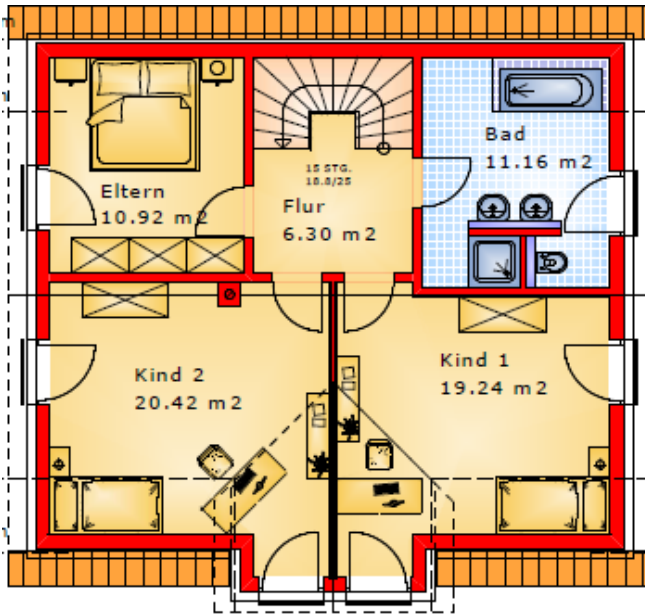
Schlüsselfertiges Bauen

**Einfamilienhaus- schlüsselfertig
mit:**

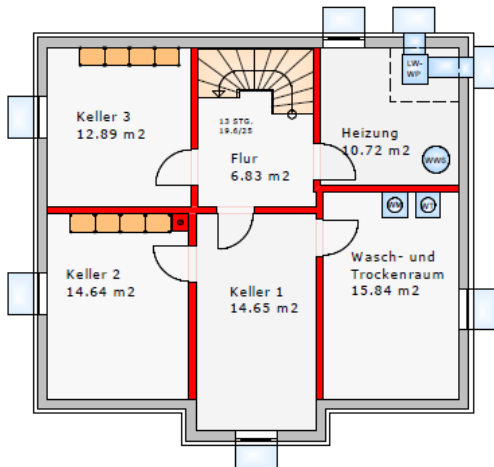
- Fußbodenheizung
- hochwertige und moderne
Ausstattung
- Großzügige Küche
- viele Variationen möglich



KIW-55
Effizienzhaus



- **Wohnfläche im DG 66,04 m²**
- **Wohn und Nutzfläche im EG 73,45 m²**
- **Inkl. Fußbodenheizung**
- **Kniestock 50 cm**



Bitte beachten Sie:

Alle Planentwürfe in diesem Katalog dürfen ohne unsere ausdrückliche Genehmigung weder vervielfältigt noch an Dritte weitergegeben werden.
Fotos und Perspektiven der einzelnen Haustypen weisen z.T. Veränderungen und Sonderwünsche bzw. Sonderausführungen (z.B. mehrfarbige Außenputze, Putzfaschen bzw. Putzbänder, farbige Fenster, Vorsatzrollläden, Raffstores, Klappläden, Kamine, Vordächer, Sondergeländer u.ä.) auf, die in den Festpreisen nicht enthalten sind.
Die angegebenen Hausaußenmaße, Grundrisse, Wandstärken usw. und die Wohnflächen basieren auf unserem Leistungspaket und würden nach der Wohnflächenverordnung (WoFlV) berechnet.
Alle in diesem Katalog gezeigten Häuser stellen lediglich Vorschläge dar, die i.d.R. beliebig verändert und zum gleichen Festpreis auch spiegelbildlich gebaut werden können.

S + B Massivhaus
GmbH



Tel. 08421 - 937 47 06
Eichstätt - Pfahlstr. 14
www.sbmassivhaus.de

Schlüsselfertiges Bauen