

# Eichstätt

**S + B Massivhaus**  
GmbH



Tel. 08421 - 937 47 06

Eichstätt - Pfahlstr. 14

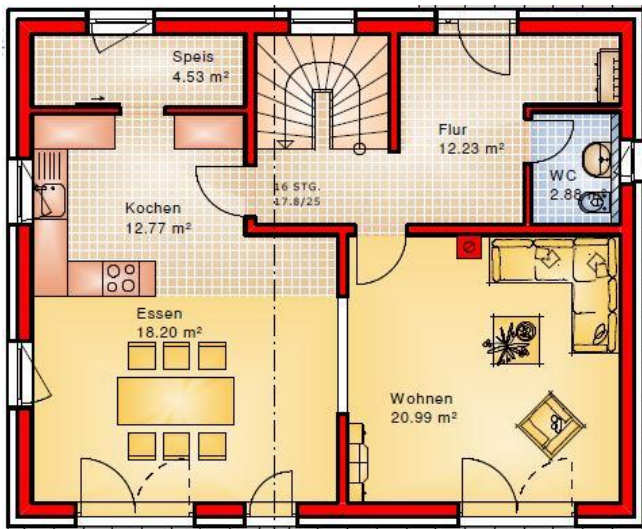
[www.sbmassivhaus.de](http://www.sbmassivhaus.de)

**Schlüsselfertiges Bauen**



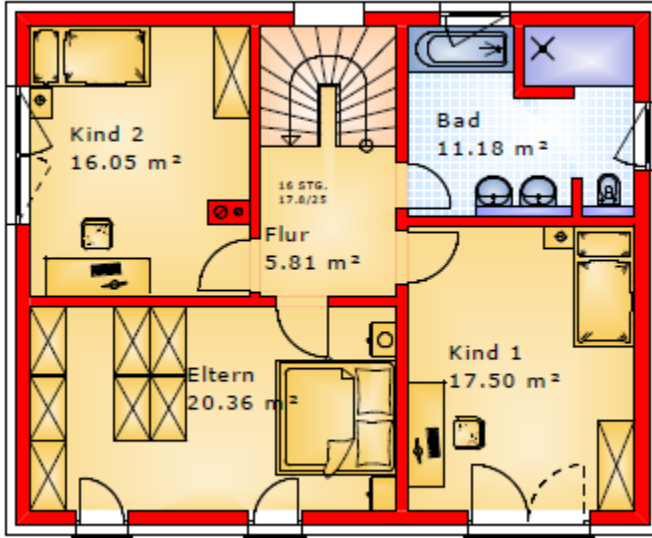
**Einfamilienhaus– schlüsselfertig mit:**

- Wärmepumpe und Fußbodenheizung
- hochwertige und moderne Ausstattung
- Modernes Jurahaus
- KfW 55

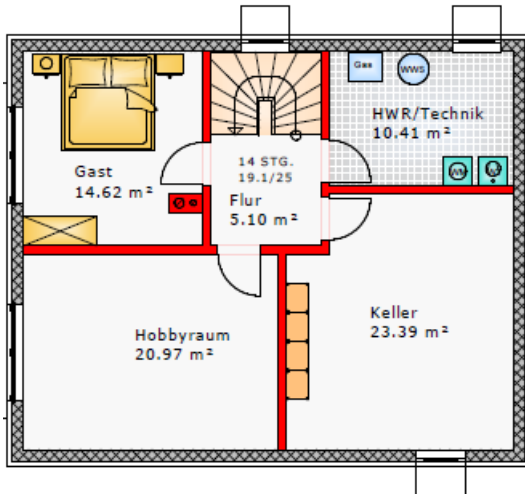


KfW-55

Effizienzhaus



- **Wohnfläche im OG 70,15 m<sup>2</sup>**
- **Wohn und Nutzfläche im EG 71,45 m<sup>2</sup>**
- **Inkl. Fußbodenheizung**



**Bitte beachten Sie:**

Alle Planentwürfe in diesem Katalog dürfen ohne unsere ausdrückliche Genehmigung weder vervielfältigt noch an Dritte weitergegeben werden.  
 Fotos und Perspektiven der einzelnen Haustypen weisen z.T. Veränderungen und Sonderwünsche bzw. Sonderausführungen (z.B. mehrfarbige Außenputze, Putzfaschen bzw. Putzbänder, farbige Fenster, Vorsatzrollläden, Raffstores, Klapppläden, Kamine, Vordächer, Sondergeländer u.ä.) auf, die in den Festpreisen nicht enthalten sind.  
 Die angegebenen Hausaußenmaße, Grundrisse, Wandstärken usw. und die Wohnflächen basieren auf unserem Leistungspaket und würden nach der Wohnflächenverordnung (WoFlV) berechnet.  
 Alle in diesem Katalog gezeigten Häuser stellen lediglich Vorschläge dar, die i.d.R. beliebig verändert und zum gleichen Festpreis auch spiegelbildlich gebaut werden können.

**S + B Massivhaus**  
GmbH



Tel. 08421 - 937 47 06  
 Eichstätt - Pfahlstr. 14  
[www.sbmassivhaus.de](http://www.sbmassivhaus.de)

**Schlüsselfertiges Bauen**