

Gaimersheim

S + B Massivhaus
GmbH



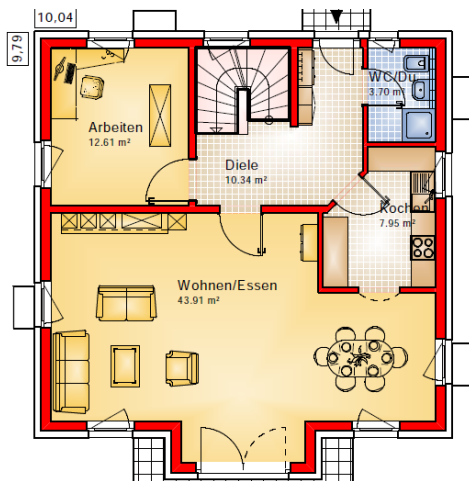
Tel. 08421 - 937 47 06
Eichstätt - Pfahlstr. 14
www.sbmassivhaus.de

Schlüsselfertiges Bauen



Einfamilienhaus schlüsselfertig mit:

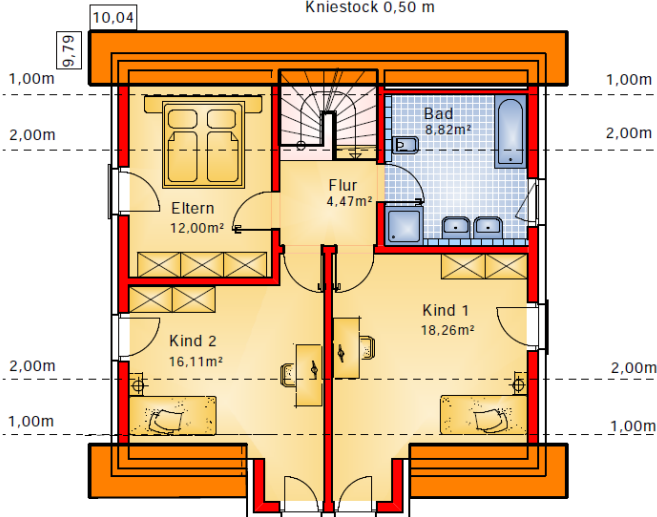
- Wärmepumpe und Fußbodenheizung
- hochwertige und moderne Ausstattung
- Alle Leistungen aus einer Hand
- KfW 55



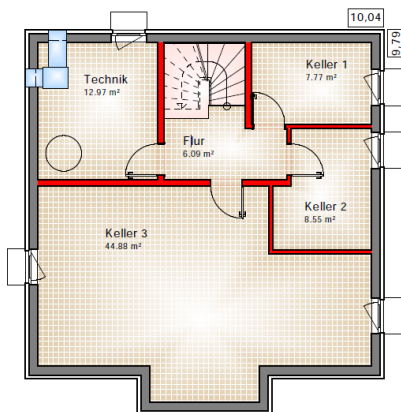
 KIW-55
Effizienzhaus



Dachneigung 38°
Kniestock 0,50 m



Wohnfläche im OG 59,66 m²
Wohn und Nutzfläche im EG
78,51 m²
Inkl. Fußbodenheizung



Bitte beachten Sie:
 Alle Planentwürfe in diesem Katalog dürfen ohne unsere ausdrückliche Genehmigung weder vervielfältigt noch an Dritte weitergegeben werden.
 Fotos und Perspektiven der einzelnen Haustypen weisen z.T. Veränderungen und Sonderwünsche bzw. Sonderausführungen (z.B. mehrfarbige Außenputze, Putzfäscen bzw. Putzbänder, farbige Fenster, Vorsatzrollläden, Raffstores, Klapppläden, Kamine, Vordächer, Sondergeländer u.ä.) auf, die in den Festpreisen nicht enthalten sind.
 Die angegebenen Hausaußenmaße, Grundrisse, Wandstärken usw. und die Wohnflächen basieren auf unserem Leistungspaket und wurden nach der Wohnflächenverordnung (WoFlV) berechnet.
 Alle in diesem Katalog gezeigten Häuser stellen lediglich Vorschläge dar, die i.d.R. beliebig verändert und zum gleichen Festpreis auch spiegelbildlich gebaut werden können.

S + B Massivhaus
GmbH



Tel. 08421 - 937 47 06
 Eichstätt - Pfahlstr. 14
www.sbmassivhaus.de

Schlüsselfertiges Bauen