

Manching

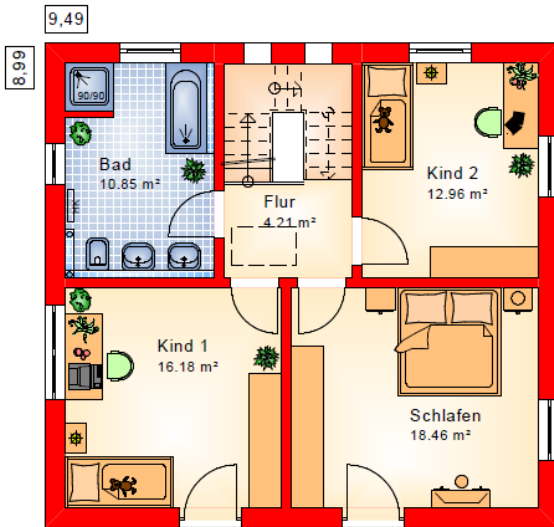


Einfamilienhaus- schlüsselfertig mit:

- Wärmepumpe und Fußbodenheizung
- hochwertige und moderne Ausstattung
- Zeitgemäßer Grundriss
- KfW Förderung

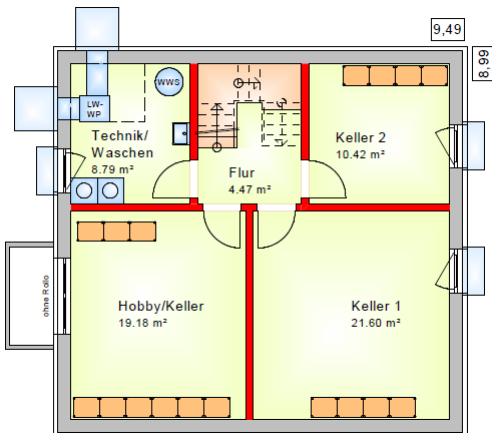


	Wohnfläche nach WofIV mit 1,5cm Putzabzug (m²)
Arbeiten	10,54
DU/WC	3,19
Wohnen/Essen	23,62
Diele	8,18
Küche	17,08
EG gesamt:	62,61
überb. Fläche (m²) (ohne WDVS)	85,32
Umfang (m)	36,96



Wohnfläche nach WoFIV mit 1,5cm Putzabzug (m²)	
Bad	10,85
Flur	4,21
Schlafen	18,46
Kind 1	16,18
Kind 2	12,96
OG gesamt:	62,66
überb. Fläche (m²)	85,32
(ohne WDV's)	36,96
Umfang (m)	36,96

Wohnfläche im OG 62,66 m²
Wohn und Nutzfläche im EG 62,61 m²
Inkl. Fußbodenheizung



Wohnfläche nach WoFIV mit 1,5cm Putzabzug (m²)	
Flur	4,47
Technik/Waschen	8,79
Keller 1	21,6
Keller 2	10,42
Hobbykeller	19,18
KG gesamt:	64,46
Überb. Fläche (m²)	85,32
(ohne WDV's)	36,96
Umfang (m)	36,96

Bitte beachten Sie:
 Alle Planentwürfe in diesem Katalog dürfen ohne unsere ausdrückliche Genehmigung weder vervielfältigt noch an Dritte weitergegeben werden.
 Fotos und Perspektiven der einzelnen Haustypen weisen z.T. Veränderungen und Sonderwünsche bzw. Sonderausführungen (z.B. mehrfarbige Außenputze, Putzfaschen bzw. Putzbänder, farbige Fenster, Vorsatzrollläden, Raffstores, Klapppläden, Kamine, Vordächer, Sondergeländer u.ä.) auf, die in den Festpreisen nicht enthalten sind.
 Die angegebenen Hausaußenmaße, Grundrisse, Wandstärken usw. und die Wohnflächen basieren auf unserem Leistungspaket und wurden nach der Wohnflächenverordnung (WoFIV) berechnet.
 Alle in diesem Katalog gezeigten Häuser stellen lediglich Vorschläge dar, die i.d.R. beliebig verändert und zum gleichen Festpreis auch spiegelbildlich gebaut werden können.

S + B Massivhaus GmbH



Tel. 08421 - 937 47 06
Eichstätt - Pfahlstr. 14
www.sbmassivhaus.de

Schlüsselfertiges Bauen